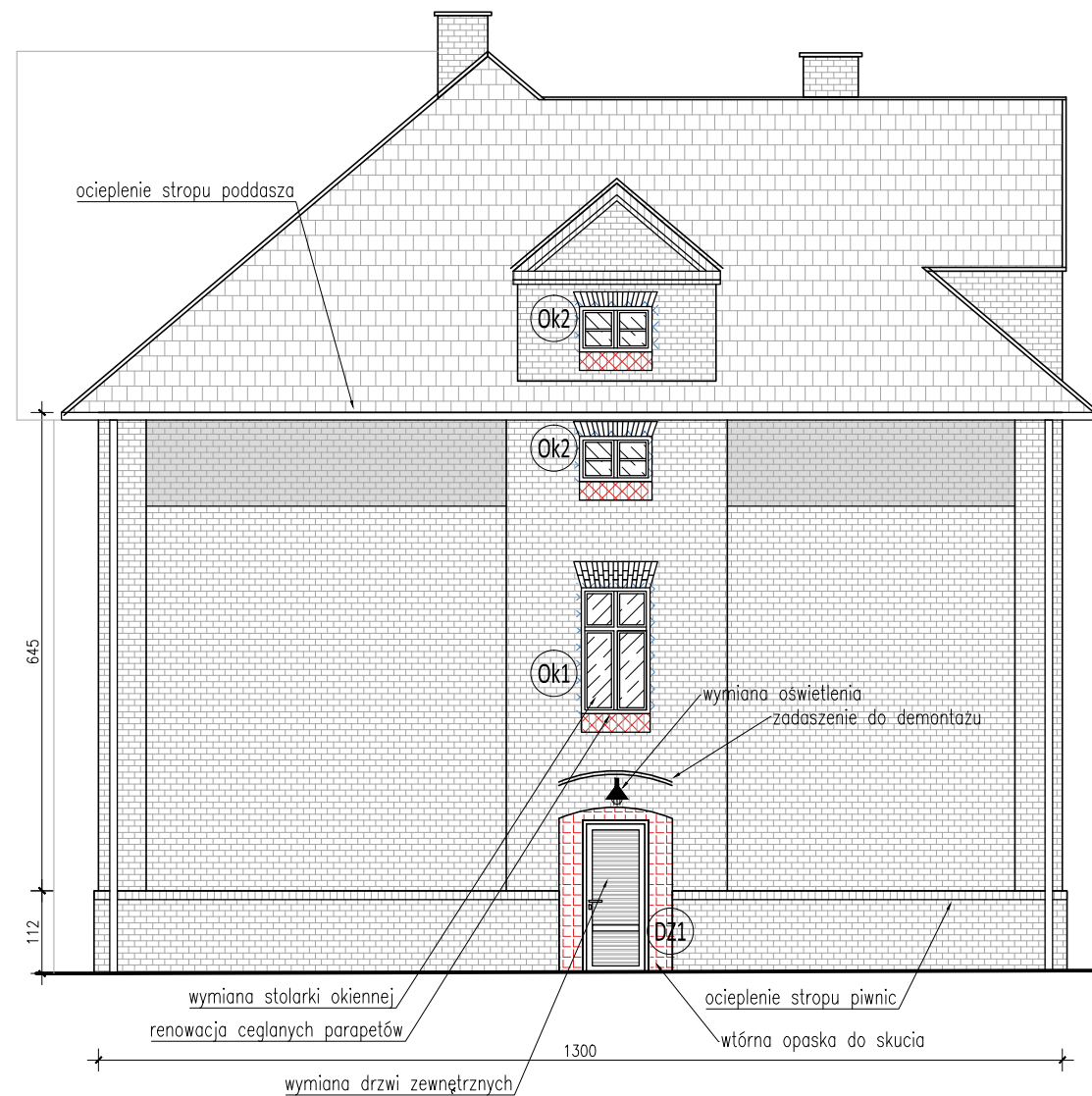
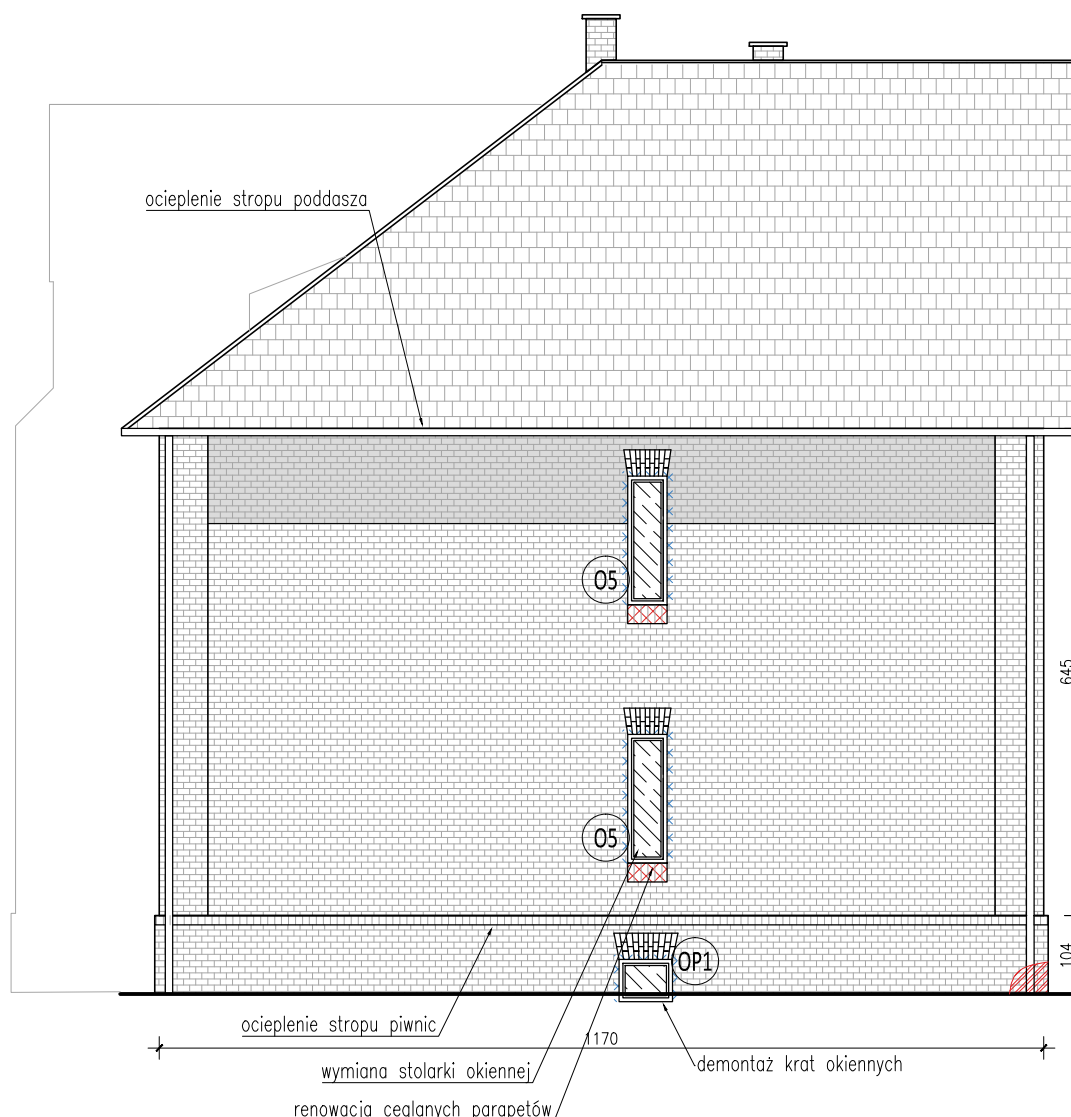


ELEWACJA PÓŁNOCNO-ZACHODNIA

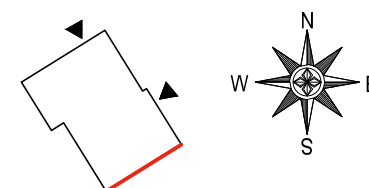
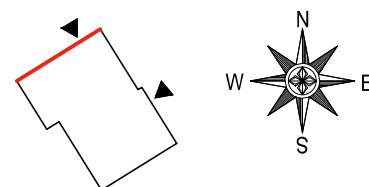


ELEWACJA POŁUDNIOWO-WSCHODNIA



LEGENDA:

- spękania muru do zszycia
- uzupełnić cegłę
- wtórna opaska do skucia
- elementy drewniane – oczyścić i przemalować
- nadproża, ościeża – oczyścić i zaimpregnować
- odtworzyć elewacje – oczyścić i zaimpregnować
- ceglane parapety – oczyścić i zaimpregnować



OBIEKT BUDOWLANY: BUDYNEK MIESZKALNY WIELORODZINNY		
ADRES, DZIAŁKA: UL. WOLNOŚCI 13 44-230 CZERWIONKA-LESZCZYN DZIAŁKA NR 2931/236 ID. DZIAŁKI: 247201_4.0001.AR_1.2931/236		
INWESTOR: GMINA I MIASTO CZERWIONKA-LESZCZYN, ZAKŁAD GOSPODARKI MIESZKANIOWEJ W CZERWIONCE-LESZCZYNACH ul. Ligonia 5c, 44-238 Czerwionka-Leszczyny		
JEDNOSTKA PROJEKTOWA:  PRACOWNIA PROJEKTOWA STRUKTURA P.P. WYZWOLENIA 27/213 43-190 MIKOŁÓW www.projektstruktura.pl		

PROJEKTANT	SPEC	PODPIS
mgr inż. arch. Tomasz Pilorz		
05/OPOKK/2018		

WSPÓŁPRACA		
mgr inż. Łukasz Zgliński	SLK/8646/PWBKb/19	
mgr inż. Patrycja Szewczyk		

SPRAWDZIŁ

TYTUŁ RYSUNKU
ELEWACJA PN.-ZACH. I PD.-WSCH.
- PRACE REMONTOWE

DATA	SKALA	RE/STR
2024-01	1:100	00
FAZA	BRANŻA	NR
PBW	ARCH.	A-02